



Guinel Myriam

formation

INFORMATIONS PRÉALABLES À LIRE

AVANT TOUTE FORMATION



Myriam GUINEL FORMATION 22 ALEXANDRIE 85170 LES LUCS SUR BOULOGNE 06.87.8.54.70

N° Siret 79895453300039 NDA : 84740369274 Data Dock : 0077957

INFORMATIONS PRATIQUES

Localisation :

22 ALEXANDRIE 85170 LES LUCS SUR BOULOGNE

Téléphone : **0687985470**

Coordonnées GPS :

46049'58.5"N - 1°28'58.0W

Accès:

Train :

Gare la plus proche : La Roche sur Yon

Voiture :

D 937 en venant de la roche sur yon 800 m avant les lucs sur boulogne

D937 en venant de Nantes sortir des Lucs sur boulogne 800 m

Parking:

sur place gratuit

Restaurants :

aux Lucs sur boulogne,(800 m) Belleville/vie 4 kms

Horaires :

Les formations ont en général lieu de 9h à 17h

Je suis sur place pour vous accueillir 15 minutes avant avec des boissons chaudes (thés, café, infusions), des jus de fruits et de l'eau.

Un grand merci à vous de respecter ces horaires dans la mesure du possible et de me prévenir à l'avance si vous aviez besoin d'ajustements.

LA SALLE DE FORMATION

Vous travaillerez toujours en petits groupes maximum 10 personnes, afin d'être à l'écoute de chacun d'entre vous.

Lorsque les sessions durent plusieurs jours, vous pouvez laisser vos affaires de formation dans la salle pour les retrouver le lendemain sans vous charger.

Vous pourrez utiliser un frigo, un micro-ondes, de la vaisselle si vous souhaitez rester déjeuner dans la salle le midi.

La salle est équipée pour les formations de musique, d'un paperboard, de livres à consulter pendant les pauses...

Les tables de massage, chaises de massage et tapis de sol sont fournis.

Une documentation pédagogique vous sera remise, ainsi vous n'aurez qu'un minimum de notes à prendre.

Une attestation de compétences sera remise pour les modules de la formation professionnelle réglementée (FPR).

Une attestation de présence peut être délivrée sur demande pour les ateliers.

INFORMATIONS GÉNÉRALES

Matériel à prévoir pour tous les modules

- Vêtements confortables (jogging, tee-shirt, short...évitez le jean, les jupes...) et souples permettant de s'étirer, de se plier - des bijoux en nombre minimum sur les mains et avant-bras
- Chaussons ou grosses chaussettes... ou pieds nus !
- Paréo ou drap/serviette de massage pour faire doux sur la table et "cocooner" les zones non massées
- Votre huile de massage si vous en avez une de prédilection (sinon vous trouverez sur place tout ce qu'il vous faudra !)

Pour le plaisir du partage

- Une zone dédiée de la salle permet de boire un thé, une tisane, de l'eau ou un jus de fruits.
- Vous pouvez apporter de quoi agrémenter les pauses avec une gourmandise, quelque chose à partager au moment de la pause goûter en commun (à boire ou à manger).



Covoiturage




Si vous souhaitez vous organiser entre vous pour co-voiturer, voilà quelques sites de regroupement efficaces et faciles d'utilisation :

<https://www.covoitribu.fr/>

<https://www.togetzer.com/>

<http://www.movewiz.fr/>

MATÉRIEL SPÉCIFIQUE À PRÉVOIR PAR MODULE DE FORMATION OU ATELIER

<p>Praticien massages assis :</p> <p>En sessions 2 et 3, un paréo ou une grande serviette de toilette, de quoi prendre des notes.</p> <p>Vous pourrez découvrir au cours de la formation différents modèles de chaise pour vous faire une idée de celle qui vous conviendra au mieux.</p>	
<p>Massages à l'huile</p> <p>Un paréo ou une grande serviette de plage De quoi prendre des notes et écrire</p> <p>Une petite serviette de toilette</p> <p>Votre huile de massage si vous en avez une de prédilection...</p>	
<p>Relaxation au sol</p> <p>Un foulard de type cheich, long, en coton</p> <p>Un futon ou un grand tapis de sol si vous souhaitez vous entraîner sur votre matériel...</p> <p>Vous trouverez des tapis de sol dans la salle.</p> <p>Des protections pour les genoux si cela vous est nécessaire,</p> <p>Vous trouverez des coussins au besoin dans la salle</p>	

Toucher-Massage® dans les soins

Un paréo ou une grande serviette de plage

Un tapis de gym, et un coussin

De quoi prendre des notes si vous le souhaitez

Des vêtements adaptés

Idem **INTRA**



Relaxation à l'École (animer un atelier détente)

De quoi prendre des notes et écrire, feuilles A4, feutres...

Une petite serviette de toilette

Votre huile de massage si vous en avez une de prédilection...

Une couverture douce pour les pratiques de relaxation



RESTAURATION

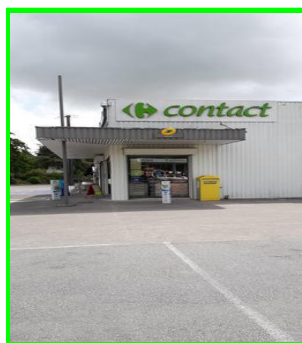
Sur place

Vous pourrez utiliser un évier, un frigo, un micro-ondes, de la vaisselle, des tables et des chaises si vous souhaitez rester déjeuner dans la salle.

Snacks & courses :

au lucs sur boulogne 800 m (1mn) environ vous trouverez

- un carrefour contact
- un distributeur à pizza
- une Boulangerie (fait des sandwiches)



Les restaurants :

aux Lucs sur boulogne,(800 m , 1mn)

“la fine gueule” Menu ouvrier en semaine à 11.70 €

à BEAUFOU (5 kms, 5mn)

Café de la Forge

Belleville/vie 4 kms (4 / 5 mn)

O’Petit Réunionnais (cuisine réunionnaise)

Il pimento (italien)

Aux amis de la route



HÉBERGEMENT



Vous trouverez des hôtels autour des lucs sur boulogne à une 15aine de mn.

Hotel ibis budget à

180 Rue du Clair Bocage, 85000 Moulleron-le-Captif•02 51 36 96 86

B&B HOTEL

Hôtel de tourisme 2 étoiles

79 Rue Jacques Yves Cousteau, 85000 La Roche-sur-Yon•0 892 70 18 85

Hotel Ibis

Hôtel de tourisme 3 étoiles

Zone Activités De Beaupuy 1, 160 Rue du Clair Bocage, 85000 Moulleron-le-Captif•02 51 37 82 82

Hotel Première Classe - La Roche sur Yon

Hôtel de tourisme 2 étoiles

ZA de Beaupuy, 82 Rue du Clair Bocage, 85000 Moulleron-le-Captif•02 51 47 90 23



ACHATS DE MATÉRIEL

Ludion

Vendeur professionnel de matériel, fournisseur de confiance, formé aux techniques de massage.



Bodynova

Très bon site de vente en ligne, matériel de grande qualité, catalogue très conséquent, très bon service après-vente, plusieurs gammes de prix.

Douces Angevines

Pour de petits conditionnements, vous trouverez toute la gamme en Biocoop. Sinon, vous pouvez contacter Sophie Prud'homme pour vos commandes.

Huiloreine

Fournisseur professionnel de qualité, conditionnements de 250 mL à 5L pour de nombreuses huiles végétales, gammes en bio

Forever

Produits de grande qualité à base d'Aloe Vera.



MODALITÉS COVID

Dispositions habituelles

Ce que je mettais déjà en place pour votre confort dans la salle :

- L'aération régulière de la salle de formation pendant et entre les sessions
- La diffusion d'huiles essentielles assainissantes
- Un lavage de mains soigneux et régulier au cours de la journée
- Nettoyage des tables et tapis de massage avec un spray désinfectant à base d'huiles essentielles
- Ménage régulier de la salle de formation, des sanitaires, du vestiaire, des plans de travail et poignées de portes, interrupteurs, VMC...
- Mise à disposition d'une poubelle à pédale
- Du gel hydroalcoolique à votre disposition dans les WC

Dispositions covid

- L'affichage des gestes barrières et recommandations
- Le port d'un masque
- Du gel hydroalcoolique à votre disposition à plusieurs endroits dans la salle de formation
- Des serviettes en papier à usage unique pour vous sécher les mains
- Des lingettes désinfectantes dans la salle de formation et les WC
- Du film alimentaire à disposition si vous souhaitez recouvrir vos téléphones portables
- La vaisselle, les couverts mis à disposition habituellement ne seront plus susceptibles d'être utilisés
- Des bouteilles d'eau individuelles sur lesquelles vous pourrez apposer vos initiales, des jus de fruits en briques individuelles, des gâteaux emballés à l'unité pour les pauses
- Les tours de table se feront sur des chaises pliantes faciles d'entretien, espacées, et non au sol sur des coussins
- Les portes resteront ouvertes autant que possible afin de limiter leurs manipulations
- Les repas seront pris si possible à l'extérieur, en cas de pluie, vous pourrez bénéficier de tables désinfectées
- Des pauses seront aménagées chaque heure afin d'aérer la salle et de diffuser un spray assainissant
- En fin de journée, un ménage spécifique de la salle, du matériel, des espaces communs sera réalisé





Guinel Myriam

formation

FORMATIONS OU SÉANCES



Contactez moi
06.87.98.54.70

Adresse postale
22 ALEXANDRIE
85170 LES LUCS SUR
BOULOGNE

Contacts et réseaux
mg.mytzie@orange.fr
<https://www.mg-formation-massage.fr/>
FaceBook - LinkedIn